

LLOYD'S

LLOYD'S COBERTURA DE UMA PONTA À OUTRA

**PORQUÊ COLOCAR O SEU RISCO
NO LLOYD'S?**



lloyds.com/history

ÍNDICE

A casa dos seguros internacionais	1
Damos as boas-vindas ao mundo	2
Mestres da mudança	3
Preparados para o futuro	4
Como funciona o mercado	5
Efetuar uma reclamação	6
A “Cadeia de Segurança”	7
Avaliação independente	8
Gestão da sua gestão de risco	9

De plataformas de petróleo a vasos Ming – nada nos surpreende.

1



A CASA DOS SEGUROS INTERNACIONAIS

Incêndios e inundações, pirataria e terrorismo, furacões e tremores de terra. O mundo pode ser muito hostil.

Há séculos que os seguros possibilitam a pessoas e empresas recuperarem de tragédias – e há mais de 325 anos que isso é feito no Lloyd's.

Mas o Lloyd's não é uma companhia de seguros. Trata-se, sim, de um Mercado com características únicas, ao qual mediadores de todo o mundo levam os riscos dos seus clientes e os negociam frente a frente com os seguradores que os cobrem.

Porquê o Lloyd's? Em primeiro lugar, porque o mercado reúne um nível excepcional de conhecimentos e experiência em termos de seguros. Por isso, quer precise de cobertura para uma plataforma petrolífera de petróleo, uma cadeia de distribuição, uma frota de automóveis ou um vaso Ming, nenhum dos seus pedidos nos surpreenderá.

Em segundo lugar, o Lloyd's é seguro. O mercado é supervisionado pela Corporação Lloyd's, que estabelece normas, verifica o desempenho dos sindicatos e define a sólida base de capital para pagamento de indemnizações.



Relações estreitas: o Lloyd's está presente em mais de 200 países e territórios.



DAMOS AS BOAS-VINDAS AO MUNDO

O nosso nome e inclusivamente o nosso edifício são símbolos de uma grande instituição britânica.

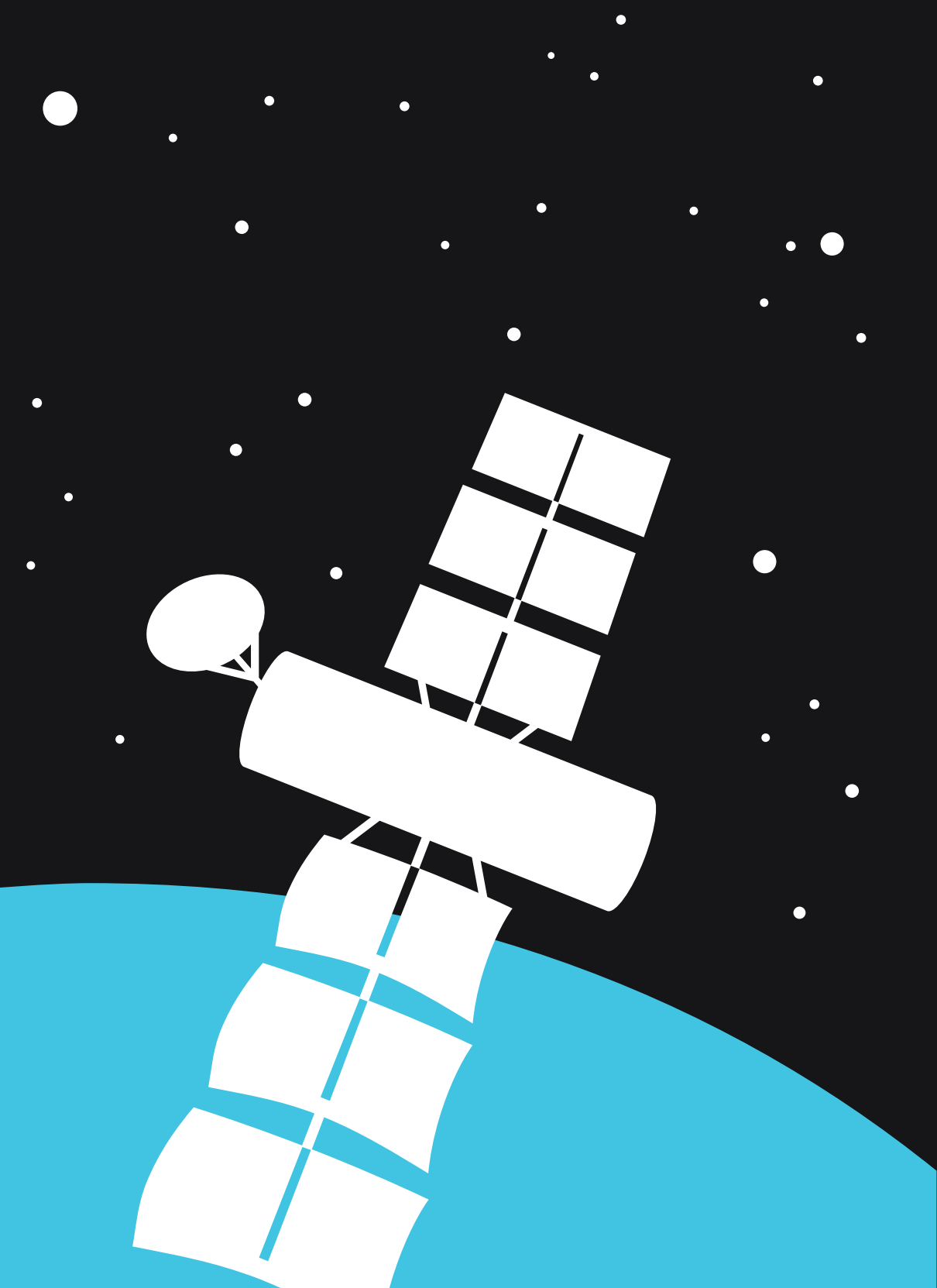
Mas, na verdade, o Lloyd's é uma história de sucesso internacional: aceitamos riscos de toda a parte do mundo. Se estiver localizado num dos mais de 200 países e territórios onde o Lloyd's pode trabalhar, o nosso mercado está completamente disponível para o receber.

Uma rede global de corretores e subscritores locais (os "coverholders") torna fácil a praticamente qualquer empresa contactar o Lloyd's onde quer que esteja localizada.

Ocasionalmente, cobrimos riscos mais espetaculares como as cordas vocais de um cantor de ópera, ou as pernas de um futebolista. Mas a grande maioria do nosso trabalho consiste em proteger aquilo que é essencial para os negócios no seu dia a dia: desde imóveis, fábricas e máquinas, à continuidade do negócio e seguros de responsabilidade civil que permitem às empresas funcionarem eficazmente.



Para mais informações sobre onde o Lloyd's opera internacionalmente, visite www.lloyds.com/globaloffices
Para mais informações sobre onde o Lloyd's pode efetuar negócios, visite www.lloyds.com/crystal



Dos sete mares
à estratosfera, o Lloyd's
tem estado sempre
presente para cobrir riscos.

3

MESTRES DA MUDANÇA

Poderíamos pensar que o primeiro Sr. Lloyd era um guru dos seguros no seu tempo. Na verdade, ele servia café aos seus clientes.

Era no seu estabelecimento, um café em Tower Street, Londres, que os armadores se encontravam com quem tinha capital para cobrir os seus negócios e onde se sabiam as últimas notícias dos quatro cantos do mundo.

Os negócios eram tratados frente a frente e, mantendo essa tradição, ainda hoje os corretores têm acesso direto aos principais intervenientes na tomada de decisões. Trabalham juntamente com os subscritores na nossa Sala de Subscrição e esses diálogos continuam a ocorrer no nosso moderno café no edifício Lloyd's (mas hoje em dia temos segurança digital e galões em vez de bergantins e cerveja).

Ao longo de três séculos, a própria natureza do Lloyd's mostra que nos tornámos exímios na adaptação a mudanças extraordinárias. A Revolução Industrial. O motor de combustão interna. A eletricidade. A penicilina. O Rock 'n' Roll. As alunagens. A World Wide Web.

Em cada etapa, o nosso passado tem sido antecipar o futuro.



Para saber mais sobre a fantástica história do Lloyd's, visite: www.lloyds.com/history

Cibercrime.
Um risco pertencente a
uma nova geração de riscos
cobertos pelo Lloyd's.



PREPARADOS PARA O FUTURO

Todos os dias, todos nós lidamos com riscos. Por natureza, o risco é um conceito que nos obriga a pensar antecipadamente. O que poderá acontecer? Como posso minimizar as consequências?

É por isso que no Lloyd's certificamo-nos continuamente de que os nossos serviços estão preparados para o futuro. O cibercrime, por exemplo, é um risco de uma nova geração de riscos com que se deparam governos, empresas e pessoas comuns. O Lloyd's é líder em seguros contra violação de dados e segurança de dados, proporcionando proteção contra uma ameaça extraordinária que não conhece fronteiras.

Para vencer no futuro, o próprio Lloyd's tem de trabalhar de forma mais inteligente para manter a sua vantagem competitiva. Um desses exemplos é The Exchange – um serviço de mensagens no qual corretores, subscritores e fornecedores de serviços de informática encontram um único ponto de ligação a partir do qual podem enviar e receber informações entre múltiplas entidades, de forma segura. Após uma experiência-piloto bem sucedida, passou a permitir também que os corretores enviem os contratos por via eletrónica e, da mesma forma, receber respostas dos sindicatos.



Para mais informações sobre como o mercado se está a modernizar, visite: www.lloyds.com/exchange

TERRORISMO

CANCELAMENTO DE EVENTOS

MINAS

COMPENSAÇÃO DE TRABALHADORES

FÁBRICAS

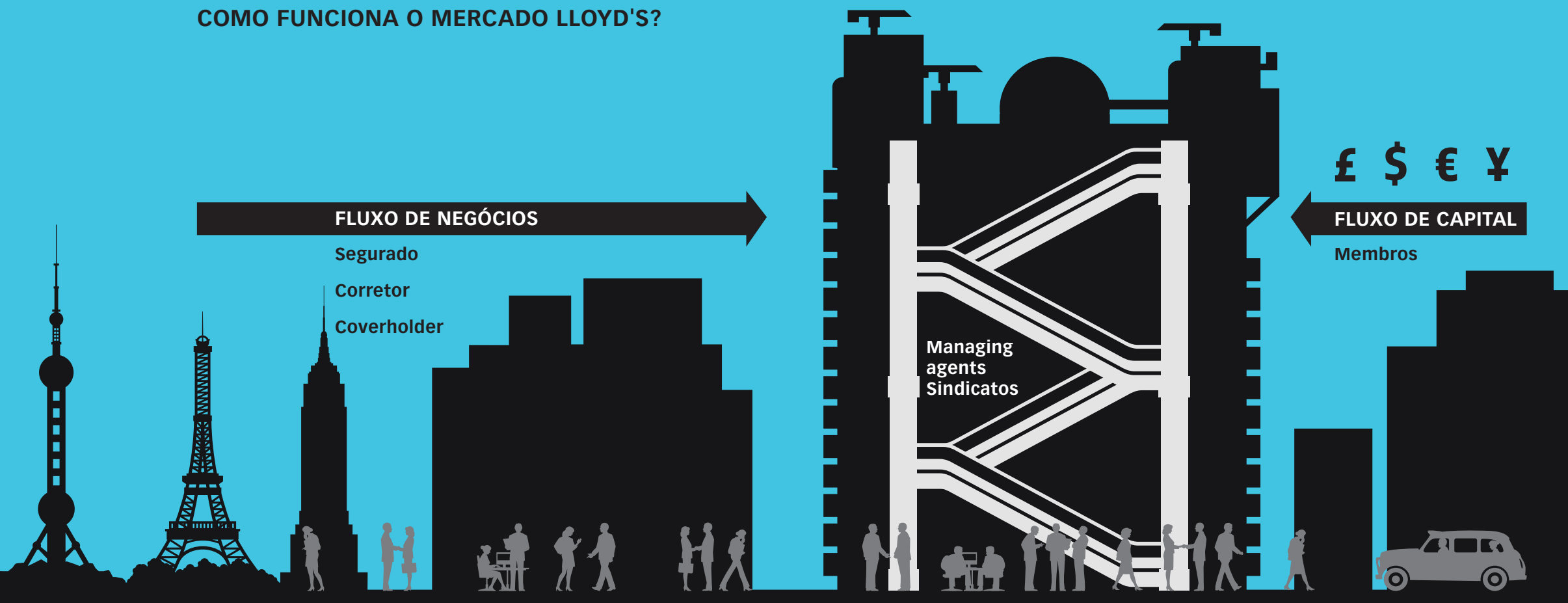
RESSEGUROS

PIRATARIA

RESPONSABILIDADE
CIVIL DE EXECUTIVOS

PONTES

COMO FUNCIONA O MERCADO LLOYD'S?



O processo do seguro começa com um risco: algo que precisa de ser coberto. Pode tratar-se de um edifício de escritórios em Manchester, de maquinaria em Brisbane ou de um iate no Havai.

O cliente com este risco telefona ao CORRETOR de seguros (broker), o qual, por sua vez, poderá contactar um COVERHOLDER local. Por vezes o cliente pode contactar diretamente o coverholder. Os coverholders subscrevem risco em nome de um sindicato, disponibilizando conhecimentos locais e formas simples e diretas de o cliente (o SEGURADO) obter cobertura junto do Lloyd's.

Em alternativa, o cliente pode contactar um corretor autorizado a trabalhar com o Lloyd's, que se dirigirá ao mercado Lloyd's para se encontrar frente a frente com os SUBSCRITORES. Os subscritores avaliam o risco e decidem sobre os termos e prémios que podem oferecer.

Os subscritores são contratados pelos MANAGING AGENTS, sociedades que gerem os SINDICATOS, que aceitam os seguros de risco. Os sindicatos podem estar especializados em determinados tipos de cobertura ou na subscrição de vários riscos diferentes. Os sindicatos são compostos por MEMBROS do Lloyd's, que juntos efetuam a cobertura dos riscos. São eles que disponibilizam o capital para cobrir os contratos de subscrição dos sindicatos e incluem algumas das maiores companhias de seguros, sociedades cotadas, indivíduos, ou sociedades limitadas.



Para mais informações sobre o emblemático edifício onde trabalhamos, visite:
www.lloyds.com/building



Após o terremoto de 1906 em São Francisco, um subscritor Lloyd's ficou famoso por ter dito: "Pague-se pela totalidade a todos os segurados, independentemente dos termos das suas apólices."

6



EFETUAR UMA RECLAMAÇÃO

É só quando um sinistro ocorre que a verdadeira qualidade de um segurador é realmente posta à prova.

O Lloyd's já se confrontou com desafios extremos vezes sem conta. O furacão Katrina. As cheias devastadoras na Tailândia, em 2011. O World Trade Centre, no 11 de setembro, acontecimento no qual fomos o maior segurador individual. Em todos os casos, atuamos de forma decisiva para lidar com necessidades sérias e pagar todas as indenizações devidas.

Felizmente, nem todos os nossos sinistros são assim tão extremos. Cada um deles requer, porém, atenção imediata, para que as empresas possam funcionar e as pessoas possam voltar à sua vida normal.

Por isso, o Lloyd's tem investido bastante para aperfeiçoar a forma como lidamos com os sinistros. O Programa de Transformação de Sinistros (Claims Transformation Programme), por exemplo, já conseguiu diminuir o tempo médio de operação em 51%.

De fato, após o tsunami que atingiu o Japão em 2011 e que teve consequências trágicas, o Lloyd's efetuou pagamentos no valor de cerca de 6.600 milhões de yen no prazo de 48 horas, enquanto parte do dinheiro solicitado pelos resseguradores.



Para obter mais informações sobre a forma como lidamos com sinistros no Lloyd's, visite: www.lloyds.com/claims

A estrutura sólida do Lloyd's:
cada elo reforça os outros.

7

ATIVOS DOS SINDICATOS

£41.126m
€50.585m
US\$67.035m

FUNDOS DOS MEMBROS NO LLOYD'S

£15.660m
€19.262m
US\$25.526m

ATIVOS CENTRAIS

£2.485m
€3.057m
US\$4.051m

Todos os valores respeitam
ao dia 31 de dezembro.
Os valores de 2012 foram
convertidos para dólares
americanos e euros com
base na taxa de câmbio do
dia 31 de dezembro de 2012
(£1 = US\$1.63, £1 = €1.23)

A CADEIA DA SEGURANÇA

Graças a um mecanismo a que chamamos Cadeia de Segurança (Chain of Security), os nossos segurados podem ter a certeza de que o Lloyd's dá resposta a todos os pedidos de indemnização válidos.

Essa cadeia é composta por três elos:

Elo 1: Ativos dos sindicatos. Todos os prémios são depositados nos seus fundos fiduciários, destinando-se exclusivamente ao pagamento de indemnizações. Não são pagos lucros até estarem pagas todas as indemnizações devidas.

Elo 2: Fundos dos Membros no Lloyd's. Cada membro, seja uma sociedade ou um indivíduo, deverá providenciar capital suficiente para suportar a sua subscrição no âmbito do Lloyd's. Esses fundos são depositados nos seus fundos fiduciários para benefício dos segurados.

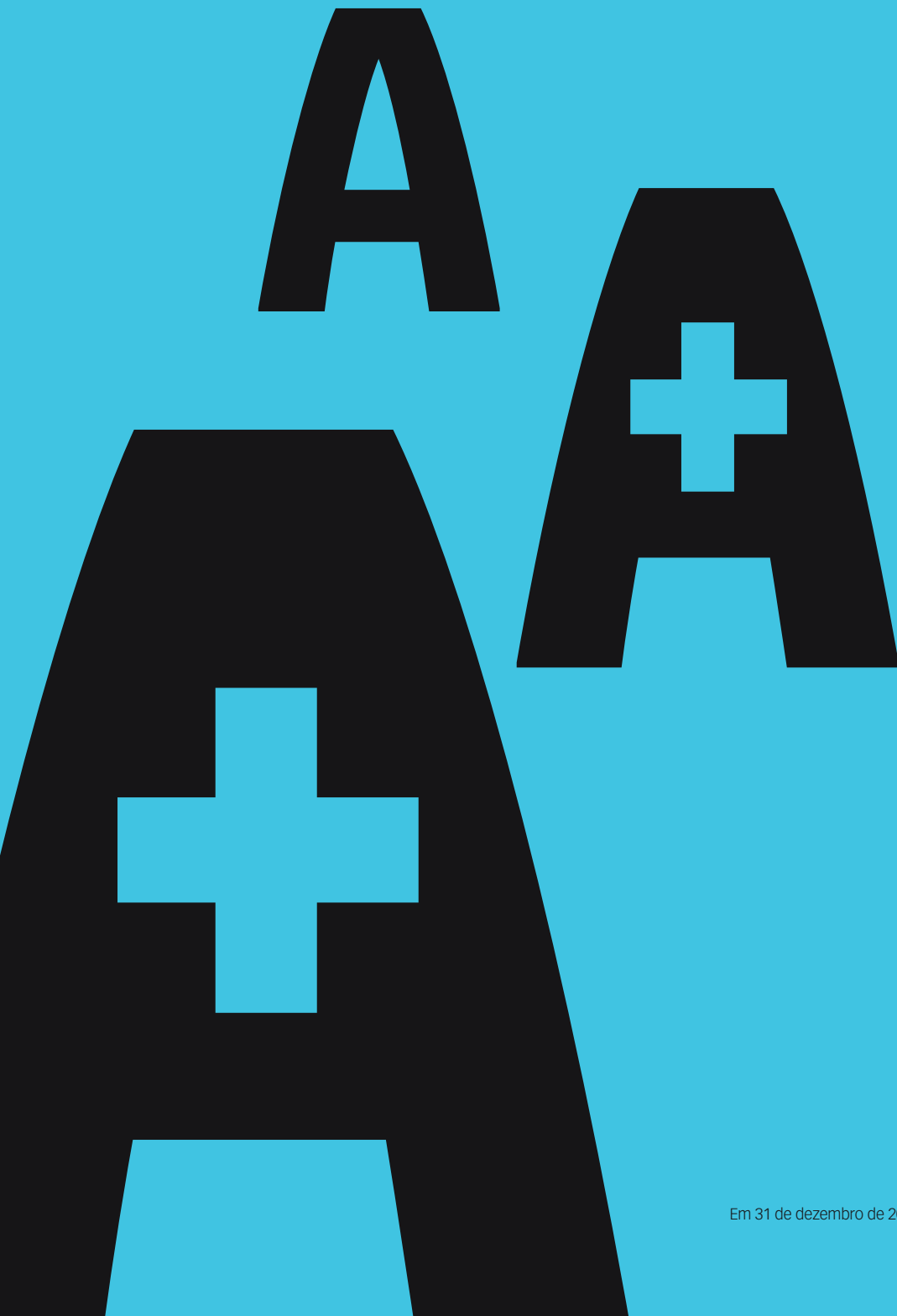
Elo 3: Ativos Centrais do Lloyd's. Os Ativos Centrais estão disponíveis, por decisão do Council do Lloyd's, para cobrir qualquer pedido de indemnização válido que não possa ser coberto pelos recursos de nenhum dos membros posicionados mais acima na cadeia.

Na eventualidade de o primeiro elo precisar de fundos adicionais, o segundo elo garante que os membros dispõem desses recursos. Num caso raro em que estes dois elos continuem a ser insuficientes, o terceiro elo, disponível mediante autorização do Council, disponibiliza ainda um outro nível de apoio aos membros, de modo a assegurar que todas as indemnizações válidas são pagas.

É por isso que nos referimos a este processo como "A Cadeia de Segurança". Trata-se de uma estrutura de capitais sólida e única que oferece um nível de segurança que é crucial para todos os nossos segurados.



Para mais informações sobre a Cadeia de Segurança, visite: www.lloyds.com/security



Lloyd's:
Classificado como
financeiramente sólido por
fontes independentes.

8

AVALIAÇÃO INDEPENDENTE

Os fundos do Lloyd's beneficiam dos recursos centrais do Lloyd's, incluindo a marca Lloyd's, a sua rede de licenças globais e o Fundo Central. O Fundo Central é disponibilizado por decisão do Council do Lloyd's por forma a cobrir qualquer pedido de indemnização válido que não possa ser pago pelos recursos de nenhum dos membros.

Como todas as apólices do Lloyd's estão protegidas por este seguro comum, as agências de rating independentes aplicam uma taxa de rating única a todos os sindicatos.

Na perspetiva das principais agências de rating, o Lloyd's dispõe de reservas de capital sólidas, tendo obtido as seguintes classificações:

- Standard & Poor's: A+ (robusto)
- Fitch Ratings: A+ (robusto)
- A.M. Best: A (excelente)

Além da nossa Cadeia de Segurança, estas classificações permitem que os segurados se sintam ainda mais confiantes.

Em 31 de dezembro de 2012



Para obter mais informações sobre os ratings do Lloyd's, visite: www.lloyds.com/ratings

Créditos de Carbono:
cobertura inovadora contra
alterações legislativas.

9

GESTÃO DA SUA GESTÃO DE RISCO

Lloyd's.

O nome traduz uma experiência sem igual e mais de 325 anos de proteção contra riscos comuns e extraordinários.

Traduz solidez, com a nossa Cadeia de Segurança que assegura a todos os nossos segurados que todos os pedidos de indemnização válidos serão pagos.

E traduz-se abertura para trabalhar com os clientes. Poderá aceder ao Lloyd's e a todos os benefícios disponíveis no mercado global a partir de praticamente qualquer país no mundo.

Ficamos a aguardar o seu contacto para que possamos vir a trabalhar juntos.

Pessoalmente, digitalmente,
o Lloyd's trabalha como os
seus clientes.



LLOYD'S GLOBAL NETWORK

Africa

NAMIBIA
www.lloyds.com/namibia
SOUTH AFRICA
www.lloyds.com/southafrica
ZIMBABWE
www.lloyds.com/zimbabwe

Americas

ARGENTINA
www.lloyds.com/argentina
BRAZIL
www.lloyds.com/brazil
CANADA
www.lloyds.com/canada
MEXICO
www.lloyds.com/mexico
UNITED STATES
www.lloyds.com/us

Asia

CHINA
www.lloyds.com/china
HONG KONG
www.lloyds.com/hongkong
INDIA
www.lloyds.com/india
JAPAN
www.lloyds.com/japan
SINGAPORE
www.lloyds.com/singapore

Australasia

AUSTRALIA
www.lloyds.com/australia
NEW ZEALAND
www.lloyds.com/newzealand

Europe

AUSTRIA
www.lloyds.com/austria
BELGIUM
www.lloyds.com/belgium
CYPRUS
www.lloyds.com/cyprus
DENMARK
www.lloyds.com/denmark
FRANCE
www.lloyds.com/france
GERMANY
www.lloyds.com/germany
GREECE
www.lloyds.com/greece
IRELAND
www.lloyds.com/ireland
ISRAEL
www.lloyds.com/israel
ITALY
www.lloyds.com/italy
MALTA
www.lloyds.com/malta
NETHERLANDS
www.lloyds.com/netherlands
NORWAY
www.lloyds.com/norway
POLAND
www.lloyds.com/poland
PORTUGAL
www.lloyds.com/portugal
SPAIN
www.lloyds.com/spain
SWEDEN
www.lloyds.com/sweden
SWITZERLAND
www.lloyds.com/switzerland
UNITED KINGDOM
www.lloyds.com/uk

